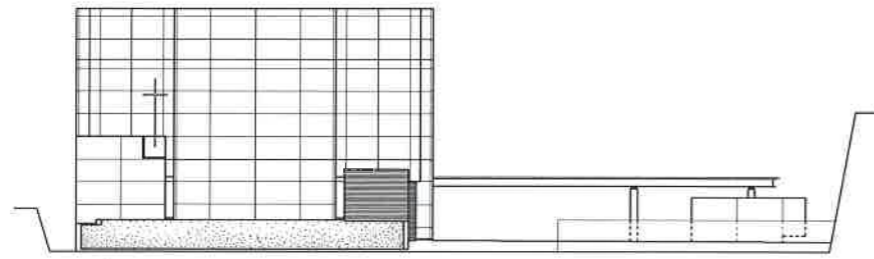




道路に面した北側外観。手前は聖堂外壁、十字架の下は聖具室外壁。



北立面 縮尺 1/300



道行から開かれた格子扉越しに中庭を見る。庇の高さは2,150mm。



中庭はピンコロ石（角100mm）敷き、中庭の周りには回廊が巡らされ、司祭室や集会室が配置されている。左奥の集会室側は壁式構造、右手前の聖堂はラーメン構造。



聖堂の祭壇側を見る。周囲からの騒音や視線を防ぐために開口部は少なくされており、上部のトップライトやスタンドグラスから採光を得ている。



聖堂内観。天井高7,460mm、100人を収容できるこ

の空間は八角形平面、電気式暖房が施された床はフローリング、上部壁面は白ラワンベニヤt=5.5mm張りによる仕上げ。