

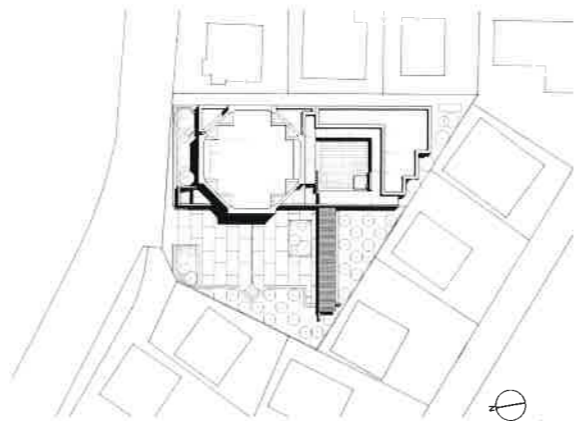
聖マリアンナ医科大学 聖堂

神奈川県川崎市

設計施工 戸田建設

ST. MARIANNA UNIVERSITY SCHOOL OF MEDICINE, CATHEDRAL

architects : TODA CORPORATION



配置 縮尺 1/1,000

右頁：前庭から聖堂を見る。聖堂壁面はコンクリート化粧型枠打放し仕上げおよび韓国産ホフマンレンガt=17mm張り。



中庭から見た夜景。

